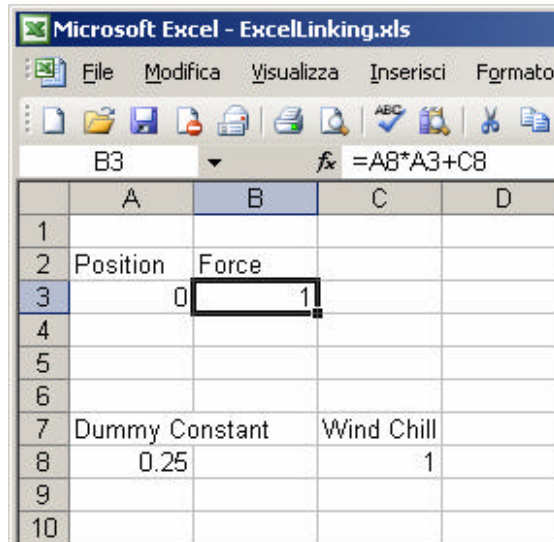
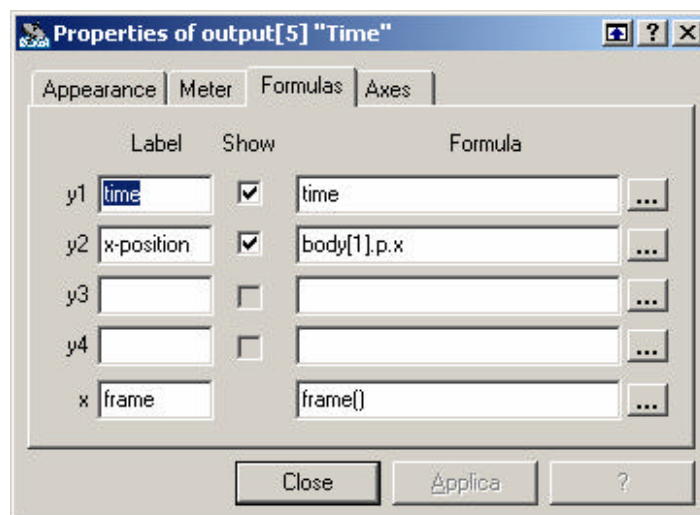


Collegamento tra visualNastran ed un foglio di calcolo Excel

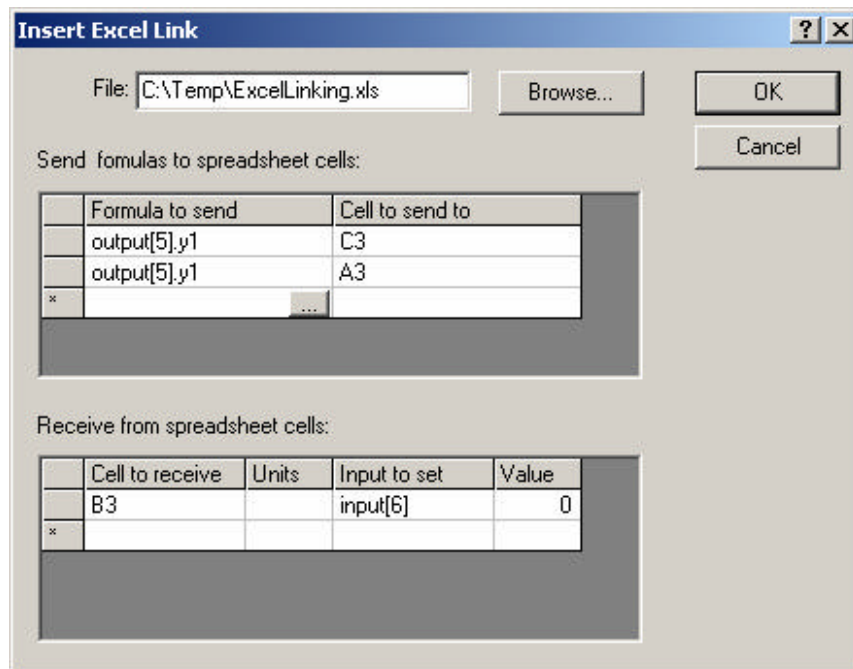
1. Create e salvate un foglio di calcolo Excel come in figura qui sotto, digitando la formula “=A8*A3+C8” per la casella B3



2. Lanciate visualNastran Desktop. Selezionate **World > Gravity...** e spegnete la gravità.
3. Estrudete un prisma e ponete una forza su un lato nella direzione negativa dell'asse x.
4. Selezionate **Insert > Meter > Time**. Aprite la finestra di proprietà del Meter.
5. Chiamate la cartella “**Formulas**” del Meter, digitate “**x-position**” all'etichetta y2 e “**body[1].p.x**” alla formula y2 come in figura.



6. Prima di chiudere la finestra di proprietà, prestate attenzione al numero di *output [n]* che compare nel titolo della finestra su sfondo blu: dovrebbe essere *Properties of output[n] "Time"* con *[n]*, ad esempio, pari a [5] nel caso della figura precedente. Ovviamente *[n]* potrebbe essere diverso nel Vostro specifico caso, nel qual caso porrete il Vostro numero e non quello di questo esempio.
7. Selezionate > "*Link to Excel Spreadsheet...*"
8. Cercate e selezionate il percorso al foglio di calcolo Excel premendo il tasto Browse... come digitate nella prima tabella "Send..." output[5].y1 paria C3 ed output[5].y2 paria ad A3 come qui sotto riportato (dove *[n]* potrebbe essere diverso da 5 nel Vostro specifico caso, come detto prima).



Nella seconda tabella "Receive..." basta che digitiate B3 perchè gli altri due campi "Input to set" e "Value" si pongano automaticamente pari a "input[6]" e Value = 0. Prestate attenzione al valore [m] che compare in "input[m]"; nel caso in figura è 6, ma nel Vostro esempio potrebbe essere diverso.

9. Cliccate su OK e aprite la finestra di proprietà della Forza. Scelta la cartella "Force", copiate il precedente valore di *Input to set*, pari a *input[m]* con *[m]* uguale a 6 nel caso in figura (ma potrebbe essere altro numero nel Vostro caso).
10. Chiudete la finestra delle proprietà e cliccate in Run. La forza agente sul prisma è governata dalla tabella Excel.

Per ulteriori esempi, contattate:

Lista Studio srl, Borgo Belvigo 33, 36016 Thiene Vi, tel/fax 0445,382056, www.lista.it