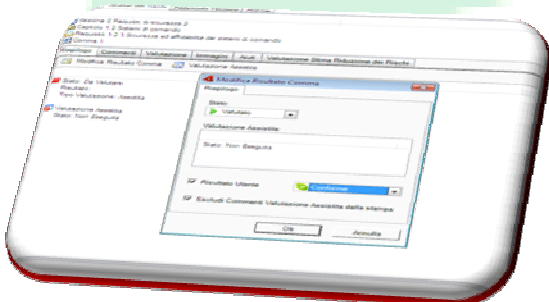
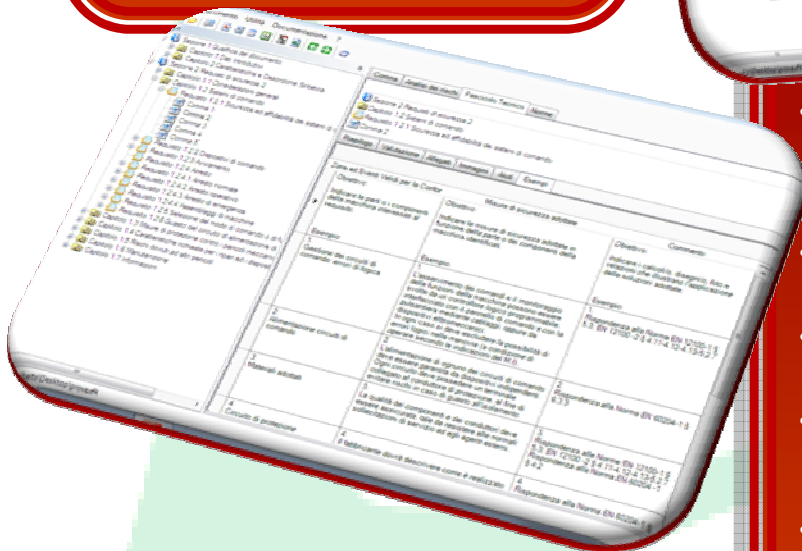
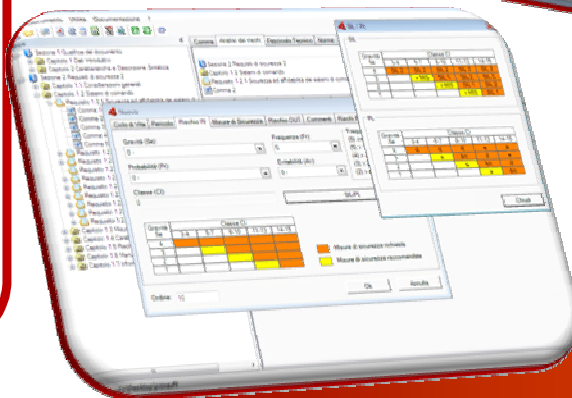
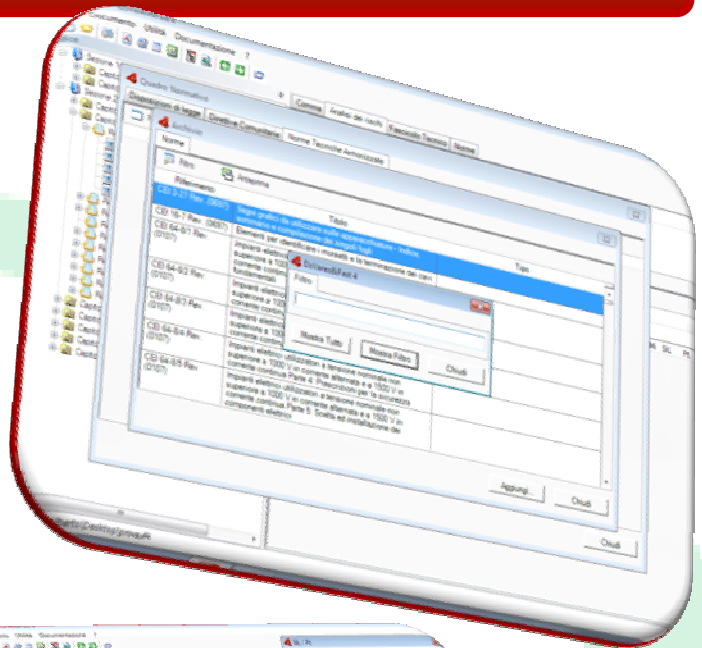


- Riferimento ai R.E.S. della Direttiva Macchine 2006/42 CE
- Consultazione tabelle SIL e PL
- Riferimenti alle norme armonizzate applicabili alla Direttiva Macchine
- Analisi dei rischi in forma interattiva e guidata o, in alternativa, in forma diretta
- Possibilità di modifica dell'analisi interattiva guidata
- Possibilità di modifica del risultato dell'analisi interattiva
- Possibilità di integrazione dell'analisi interattiva o analisi libera
- Possibilità di inserimento immagini ed allegati
- Analisi e stampa della Valutazione Stima Riduzione dei Rischi



- Suddivisione R.E.S. in Commi
- ToDo List per il monitoraggio delle attività
- Stampa di tutta la documentazione prodotta
- Possibilità di aggiornamento del modulo domande e normativo
- Possibilità di filtrare ed ordinare l'archivio normativo interno al software.
- I dati introduttivi possono essere compilati consecutivamente
- Possibilità di stampare, tutta la sezione 1 del documento e le tabelle della Stima Valutazione Rischi Residui
- Nota: Elenco normativo aggiornato al 30 Settembre 2009

### Lista studio srl

Borgo Belvigo 33 36016 Thiene Vi - Italy  
Tel/Fax 0445 382 056 - Cell 335 75 72 454 P.IVA 02558750242 - REA Vi240141 del 13/08/96  
E-mail: Info@lista.it